



**CONCEPT**  
— EDİRNE —



Atatürk Havalimanı'ndan sadece **2 saat**.  
Planlanan YHT (Yüksek Hızlı tren) hattının  
hizmete girmesiyle **1 saat 15 dakika**.

Only **2 hours** from Ataturk Airport.  
**1 hour and 15 minutes**  
with the projected High-Speed Train Line.

Uluslararası arenada ve Türkiye çapında inşaat ve altyapı projelerinden elde ettiğimiz tecrübe ve finansal birikimlerimizi, gayrimenkul danışmanlık tecrübelerimizle harmanlayarak, yenilikçi ve özgün bir bakış açısıyla yola çıktık.

Gayrimenkul yatırımında yüksek ve hızlı yatırım dönüşüyle yatırımcıları cezbeden, ekonomisi ve turizmi ile gelişime son derece açık olan Edirne'nin tam kalbinde, **Concept Edirne Projesi**'nin prestijli home-ofis ve dükkanlarıyla Edirne Adliyesi'nin hemen yanındayız.

*Harmonizing the experiences and financial resources that we acquired from international construction and infrastructure projects, with our experiences gained in real estate consultancy, we set off with an innovative and a unique perspective.*

*Presenting our home-offices and shops, as "Concept Edirne Project" we are right next to "Edirne Court House" at the heart of "Edirne City" which is greatly open for development in economy and tourism attracting investors with high and rapid investment return in real estate investment.*

Edirne Türkiye'nin iki Avrupa Birliği (AB) üyesi ülkeye komşu olan tek şehridir.

*Edirne is the only city in Turkey bordering two European Union (EU) countries.*

Üç Şerefeli  
Cami  
(Mosque)

Eski  
Cami  
(Mosque)

Selimiye  
Cami  
(Mosque)

Erasta  
AVM  
(MALL)

TRAKYA  
UNI.

Öğrenci  
Yurdu  
Dormitory



Edirne  
Adliyesi  
Edirne Court  
House

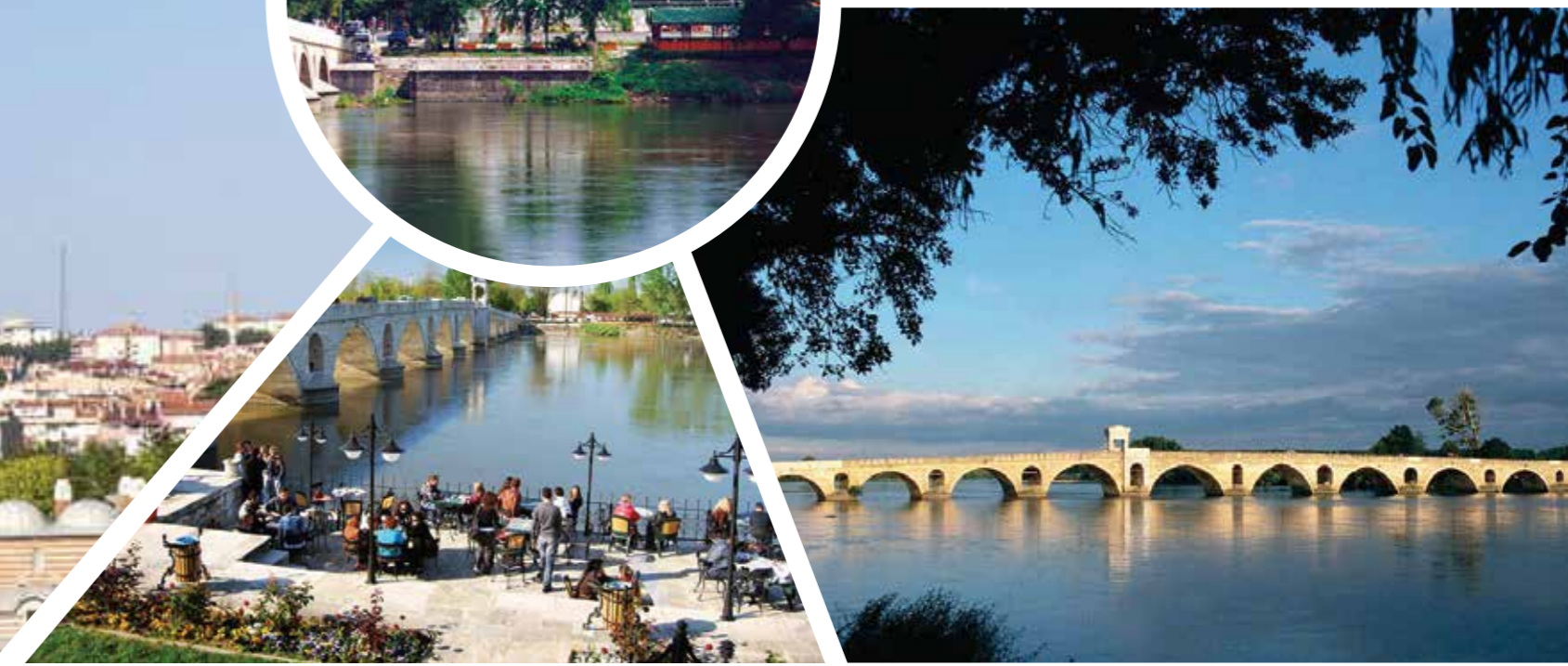
Meriç Nehri (River Meric)



Mimar Sinan'ın ustalık eseri  
**Selimiye Camii**  
*Selimiye Mosque: Masterpiece  
of Great Architecht Sinan*

Edirne **Osmanlı Devletine**  
yaklaşık yüzyıl boyunca  
başkentlik yapmıştır.

*Edirne once was the  
capital of Ottoman State  
for almost a century.*





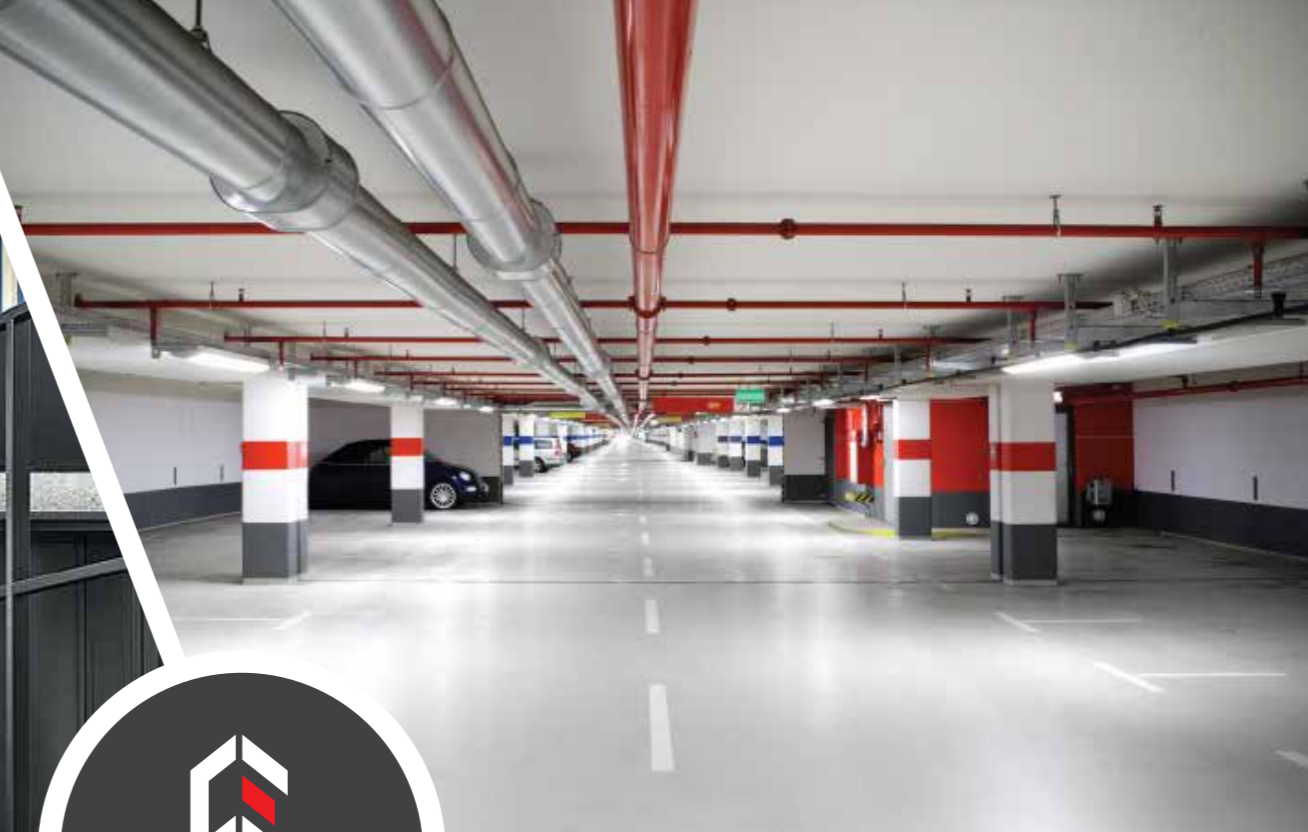


Edirne güney kıyılarında Ege'nin eşsiz güzellikteki plajlarına ev sahipliği yapıyor.

*Edirne hosts wonderful beaches in its southern Aegean - Mediterranean coastline.*

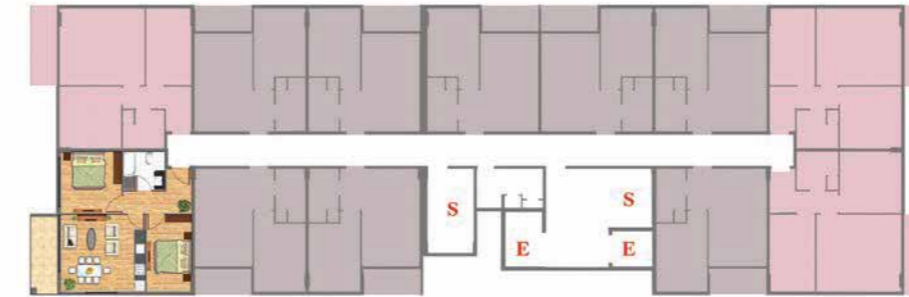
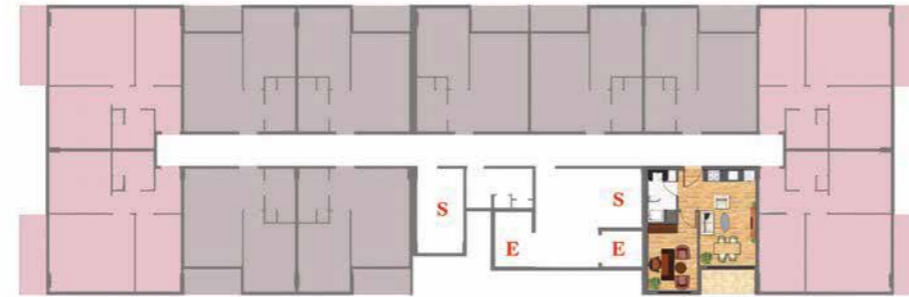






## 1+1

Salon/Mutfak <i>L.Room-Kitchen</i>	: 19,98 m <sup>2</sup>
Yatak Odası - <i>Bedroom</i>	: 11,42 m <sup>2</sup>
Banyo - <i>Bathroom</i>	: 4,38 m <sup>2</sup>
Balkon - <i>Balcony</i>	: 3,98 m <sup>2</sup>
<b>Toplam Net - <i>Net Total</i></b>	<b>: 39,76 m<sup>2</sup></b>
<b>Toplam Brüt - <i>Gross Total</i></b>	<b>: 56,31 m<sup>2</sup></b>

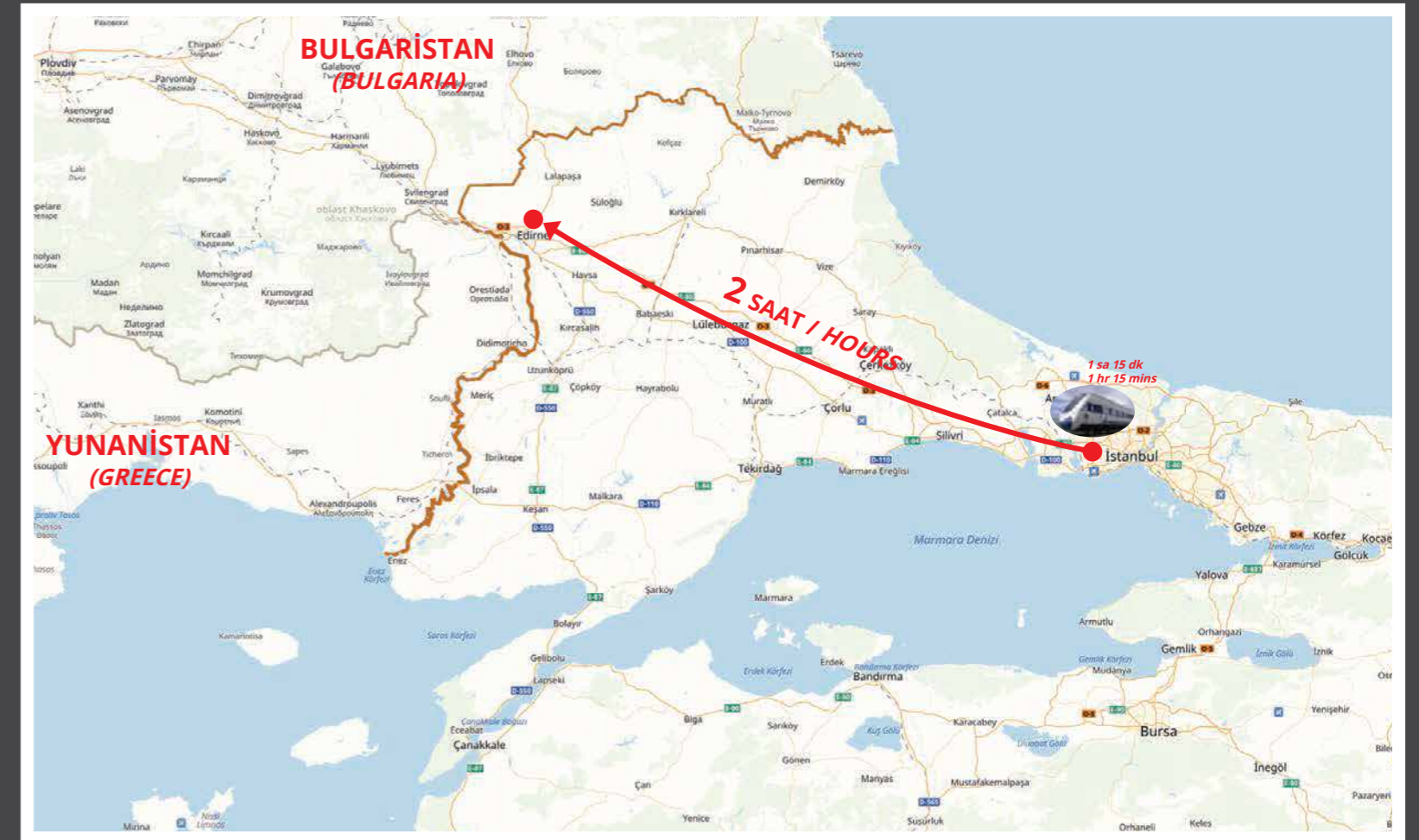


## 2+1

Salon/Mutfak <i>L.Room-Kitchen</i>	: 19,89 m <sup>2</sup>
Hol - <i>Hall</i>	: 6,31 m <sup>2</sup>
Yatak Odası - <i>Bedroom</i>	: 11,53 m <sup>2</sup>
Yatak Odası - <i>Bedroom</i>	: 10,58 m <sup>2</sup>
Banyo - <i>Bathroom</i>	: 4,27 m <sup>2</sup>
Balkon - <i>Balcony</i>	: 5,66 m <sup>2</sup>
<b>Toplam Net - <i>Net Total</i></b>	<b>: 58,24 m<sup>2</sup></b>
<b>Toplam Brüt - <i>Gross Total</i></b>	<b>: 76,95 m<sup>2</sup></b>







<b>Atatürk Havalimanı</b>	(Ataturk Airport)	: 2 sa/hrs
<b>Selimiye Camii</b>	(Selimiye Mosque) / City Center	: 2,8 km
<b>Edirne Adliyesi</b>	(Edirne Court House)	: 55 mt
<b>Meriç Nehri</b>	(River Meriç)	: 400 mt
<b>Trakya Üniversitesi</b>	(Campus of Trakya University)	: 1 km
<b>Erasta AVM</b>	(Erasta Mall)	: 700 mt
<b>Öğrenci Yurdu</b>	(Dormitory)	: 50 mt
<b>Saros Körfezi</b>	(Gulf of Saros) Mediterranean Sea coast	: 1,5 sa/hrs







📍 Concept Edirne Projesi, Edirne Adliyesi Yanı, Edirne  
▶ [www.conceptedirne.com](http://www.conceptedirne.com)